



SILLAGE

« L'oracle était-il faux ? Ce n'est pas dit. Pour ma part, je l'interprète ainsi : Marozia est constituée de deux villes : celle du ciel et celle de l'horizonnelle ; l'une et l'autre changent selon les temps ; mais leur rapport reste le même : la seconde est celle qui va sortir de la première. »
 Les villes cachées 3 - Les villes invisibles Italo Calvino

Une trame à l'échelle du quartier qui rappelle une partition de musique, les notes que constituent les nouvelles habitations séquencent harmonieusement l'organisation aléatoire existante.

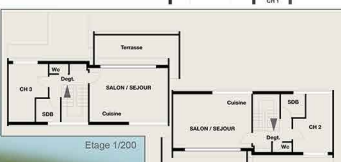
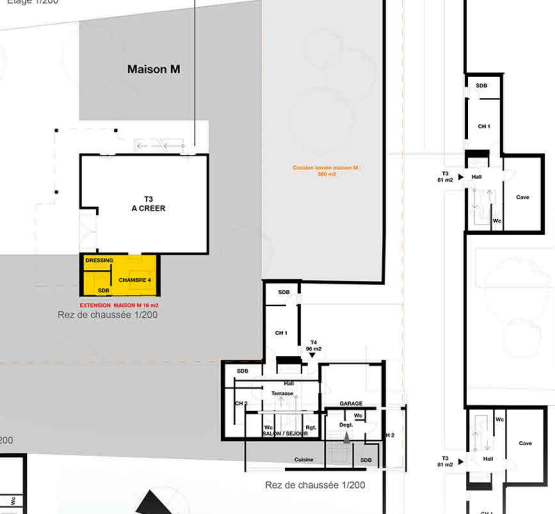
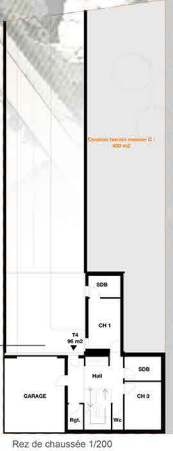
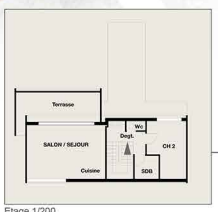
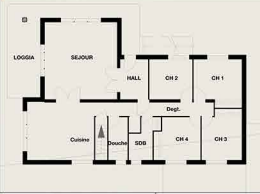
Les sprints que représentent les failles sont autant de respirations qui rythment l'écriture musicale... Le quartier pavillonnaire est considéré comme un champ d'habitations, tracé de sillons à habiter. Mitoyens, semi-enterrés dans le sol, les nouveaux pavillons bénéficient de patios internes comme espaces privés, indépendants et autonomes, bordés par des constructions entampons avec la parcelle existante. Les surplombants, de légères boîtes préfabriquées logent les espaces à vivre et permettent d'avoir une vue des environs au-delà du site. Certains sillons peuvent se prolonger au-delà de la parcelle, devenir des cheminements piétons, traversants et semi-privatisés.

La combinaison de deux systèmes, l'un vertical, l'autre horizontal optimise la répartition de la densification sur la parcelle en :

- proposant deux modes d'habiter différenciés sur la même opération
- protégeant l'intimité des deux familles
- ouvrant la nouvelle construction sur le paysage
- occupant un minimum d'espace sur la parcelle.

L'implantation sur une frange de la parcelle, par une faille semi-enterrée, devient élément déterminant dans la qualification de l'intervention « Bimby ». Le couplage d'un patio semi-enterré avec une voie de desserte produit un espace « hors-sol » dans le tissu pavillonnaire.

La nouvelle construction compose des relations multiples avec l'existant : elle organise des rapports de distanciation et d'échange, d'intimité et d'ouverture. Grâce à sa modularité et à sa plasticité, le projet « Bimby » devient point d'orientation dans le paysage.



PLAN DE MASSE 1/1000

1/200 Coupe

1/200 Façades

Maison M

Maison C

Maison C

Maison M

